



温州康宏电子有限公司



Professional Manufacturer Since 2000

产品规格

工作方式: 瞬时接触
 触点形式: 单刀单掷
 安装方式: 立式贴片

机械性能

动作力: 260±50gf
 电气寿命: 200,000次

工作环境

环境温度: -25~+70℃
 环境湿度: (40℃) ≤95%RH

电气性能

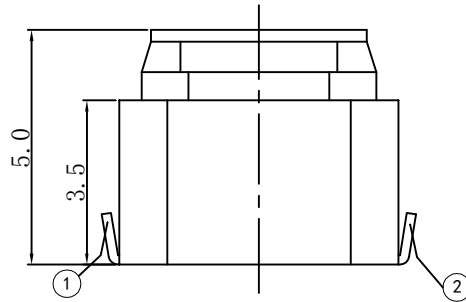
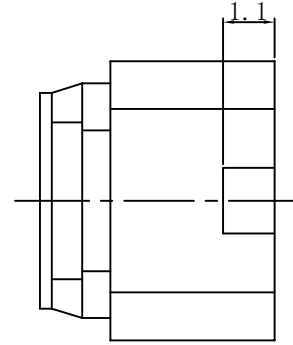
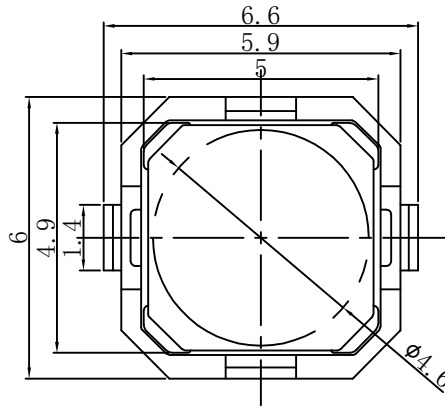
额定电负荷: 50mA @ 16V DC
 耐电压: 250V AC Min.
 接触电阻: 100mΩ Max.
 绝缘电阻: 100MΩ Min.
 行程: 1.3^{+0.2}_{-0.3}mm

物料

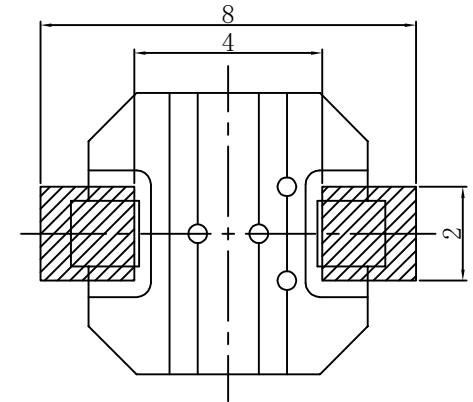
5. 硅胶: 硅橡胶
 4. 手柄: LCP
 3. 簧片: 磷铜覆银
 2. 底座: LCP
 1. 接线片: 磷铜镀银

包装

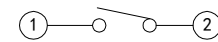
散装
 内包装: 塑料袋
 外包装: 纸箱



P. C. B MOUNTING PATTERN DIMENSION



CIRCUIT DIAGRAM



借通用件登记


描图

校描

旧底图总号

签字

日期

					无声开关		TSA06341-050					
标记	处数	更改文件号	签名	日期	视图		阶段	标记	质量	比例	版本	
设计	余嘉诚						 Dimensions are shown:mm(inches) 2023.03.17					4:1
审核	朱树清				第1张				共1张			
批准	徐君辉								温州康宏电子有限公司			