

### 产品规格

工作方式: 瞬时接触  
 触点形式: 单刀单掷  
 安装方式: 直立插式

#### 机械性能

动作力: 280±50gf  
 电气寿命: 100,000次

#### 工作环境

环境温度: -25~+70℃  
 环境湿度: (40℃) ≤70%

#### 电气性能

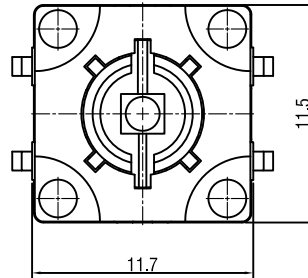
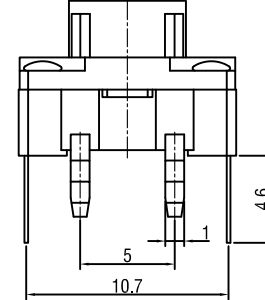
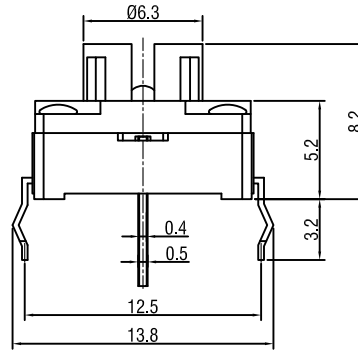
额定电负荷: 50mA@12V DC  
 耐电压: 250VAC/1分  
 接触电阻: 100mΩ Max.  
 绝缘电阻: 100MΩ Min.  
 行程: 0.3±0.1mm

#### 物料

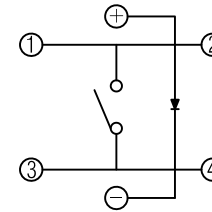
7. 键帽: GP. ABS 米色  
 6. 盖板: GP. PA66 黑色  
 5. 手柄: GP. PA66 白色  
 4. LED: 灯光颜色可定制  
 3. 簧片: 覆银铜  
 2. 底座: GP. PA66 黑色  
 1. 接线片: 黄铜镀银 t=0.3

#### 包装

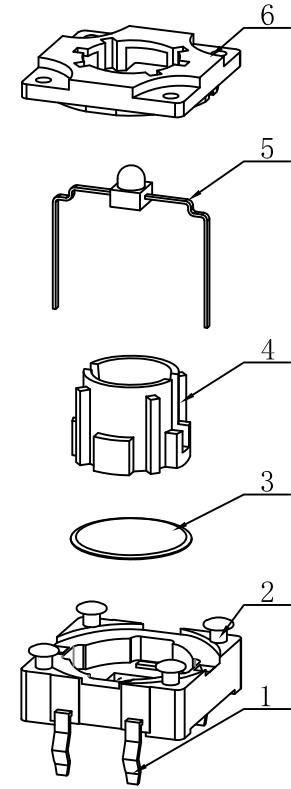
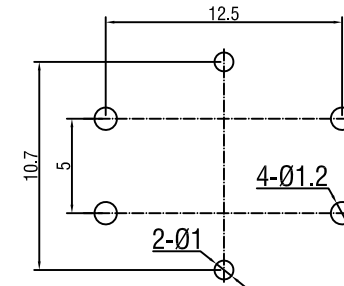
内包装: 塑料袋  
 外包装: 纸箱



CIRCUIT DIAGRAM



P.C.B. LAYOUT



借通用件登记

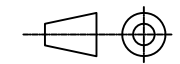
描 图

校 描

旧底图总号

签 字

日 期

					带灯轻触开关	TSL12131-082-1D01			
标记	处数	更改文件号	签名	日期		阶段	标记	质量	比例
设计					视图  Dimensions are shown:mm(inches)				
审核									
批准					第1张		共1张		
						温州康宏电子有限公司			