

产品规格

工作方式: 瞬时接触
 触点形式: 单刀单掷
 安装方式: 直立贴片

机械性能

动作力: 280 ± 50gf
 电气寿命: 100 000次

工作环境

环境温度: -25 ~ +70 °C
 环境湿度: (40 °C) ≤ 70%

电气性能

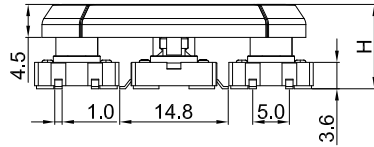
额定电负荷: 50mA @ 12V DC
 耐电压: 250VAC /1分
 接触电阻: 100m Ω Max.
 绝缘电阻: 100M Ω Min.
 行程: 0.3 ± 0.1mm

物料

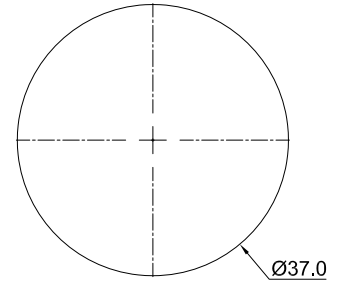
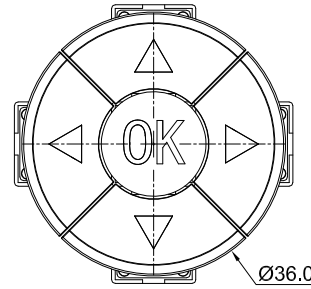
6. 键帽: ABS黑色
 5. 盖板: 铁镀铜锡
 4. 手柄: GP. PPA 咖啡色
 3. 簧片: 不锈钢覆银
 2. 底座: GP. PPA 咖啡色
 1. 接线片: 黄铜镀银

包装

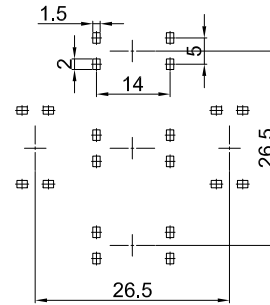
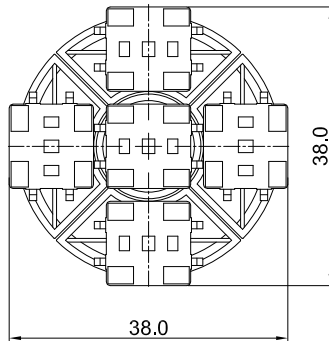
散装
 内包装: 塑料袋
 外包装: 纸箱



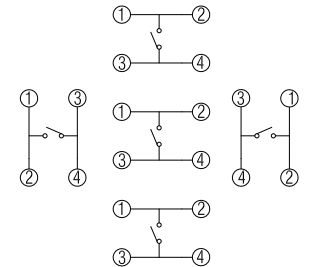
可定制符号



FACE OPENING SIZE



P.C.B. LAYOUT



CIRCUIT DIAGRAM

H	11.5	11.8	11.9
---	------	------	------

借通用件登记

描 图

校 描

旧底图总号

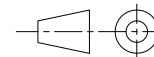
签 字

日 期

标记	处数	更改文件号	签 名	日 期
设计			朱树清	
审核				
标准化				
工 艺				
批 准			徐君辉	

12*12方头五向
组合轻触开关

视图



Dirnensions are shown:mm(inches)

2023. 3. 23

TSA12310-001020

阶段	标记	质量	比例
			1:1

第1张 共1张

温州康宏电子有限公司